



ВАЙНАХ ТЕЛЕКОМ

УНИВЕРСАЛЬНЫЙ ОПЕРАТОР СВЯЗИ

Создание PPPoE соединения

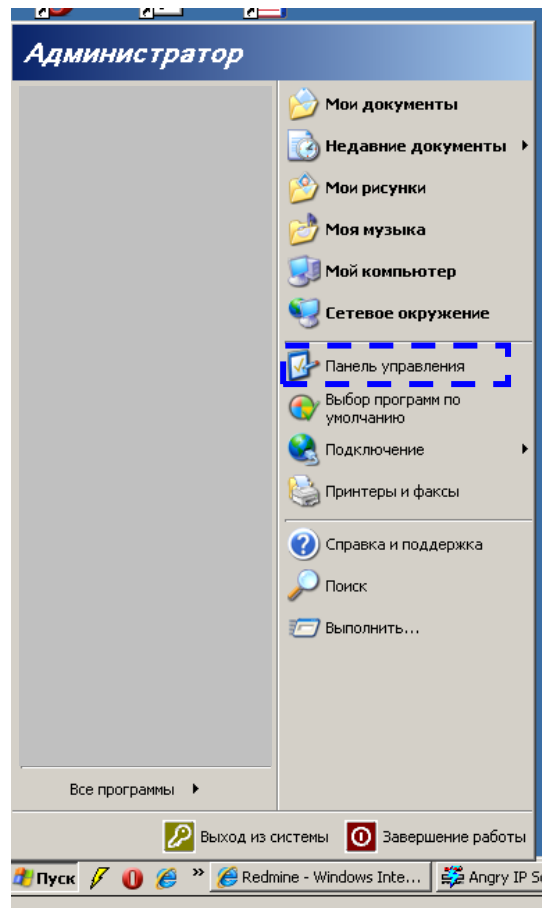
Инструкция по созданию PPPoE-соединения для операционной системы Windows XP



Инструкция

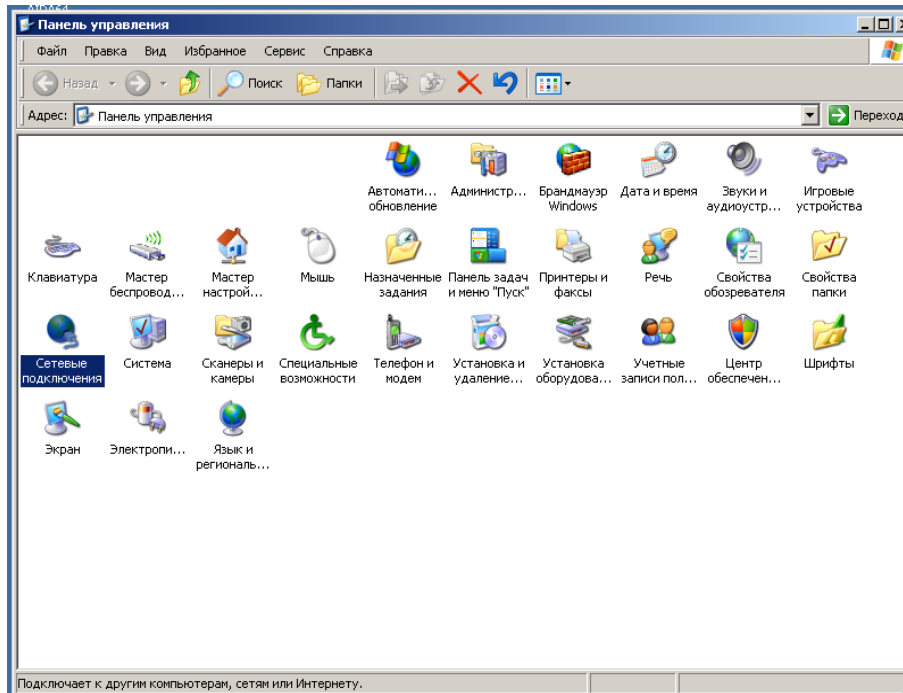
1) Заходим в “Панель управления”.

Для этого кликаем по кнопке “Пуск” в левом нижнем углу экрана и в открывшемся меню кликаем по надписи “Панель управления”.

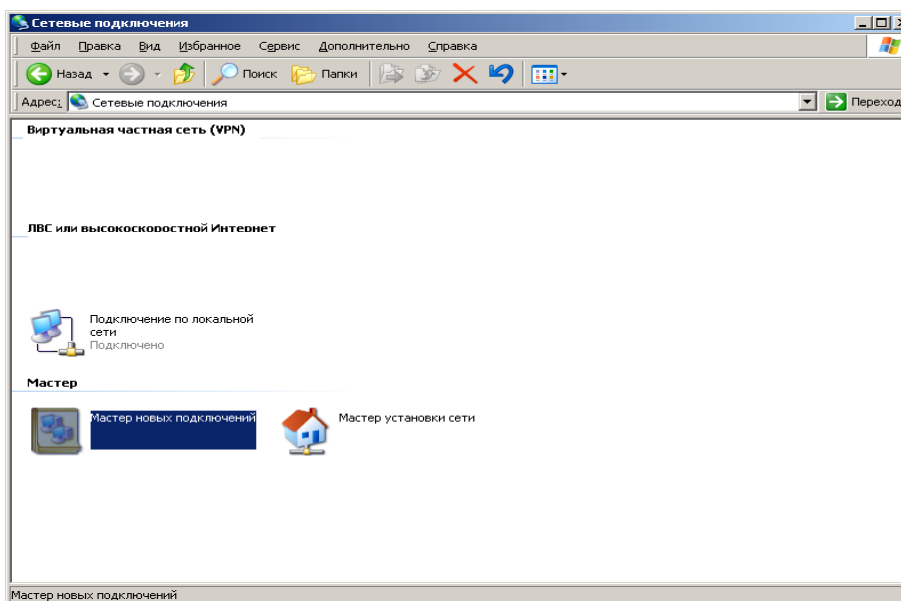




2) В Панели управления переходим к Сетевым подключениям. Для этого в открывшемся окне “Панель управления” дважды кликаем по значку “Сетевые подключения”.

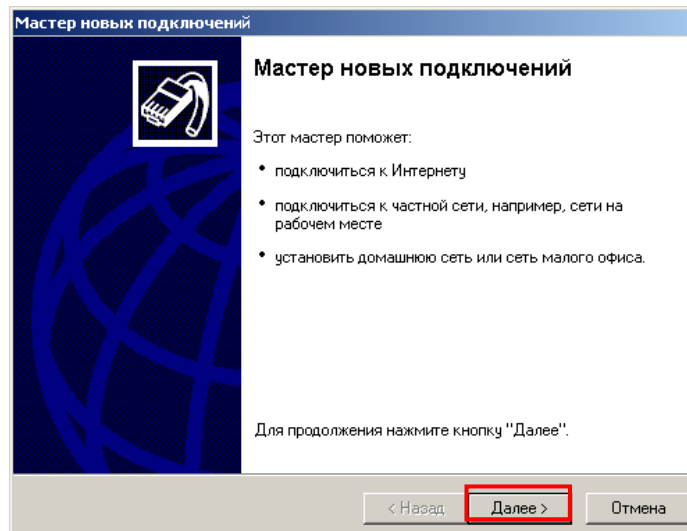


3) Запускаем Мастер подключений. Для этого в окне “Сетевые подключения” дважды кликаем значок “Мастер новых подключений”.

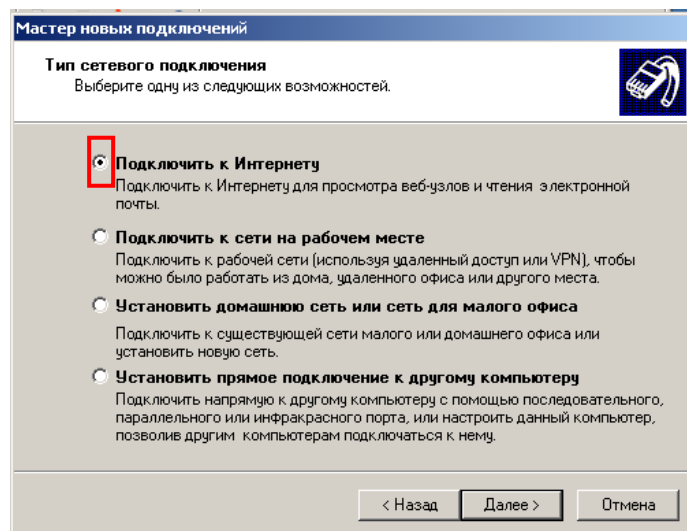




4) В Создаем подключение PPPoE. В появившемся окне Мастера новых подключений кликаем «Далее».

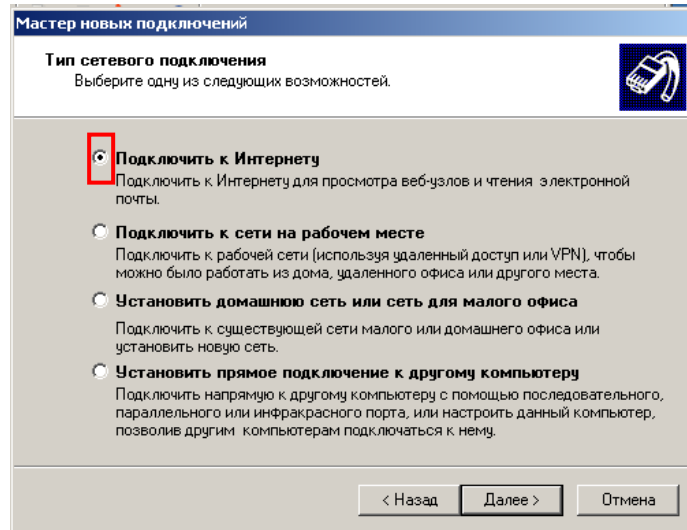


5) В следующем окне выбираем «Подключить к Интернету».

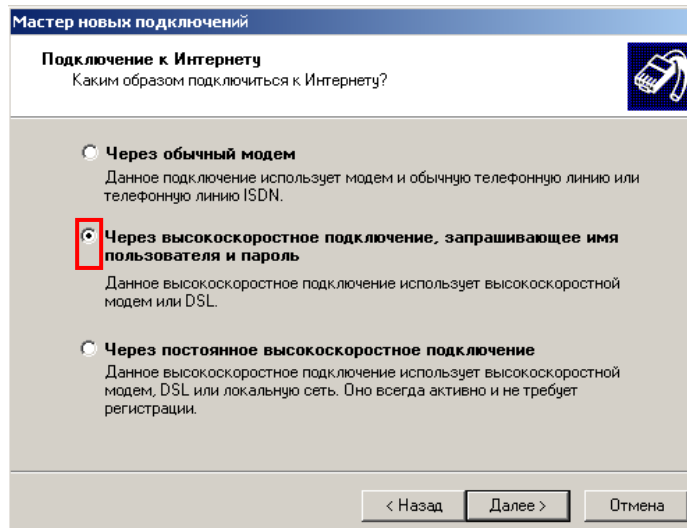




6) В следующем окне выбираем «Установить подключение вручную».



7) В следующем окне выбираем «Через высокоскоростное подключение...».

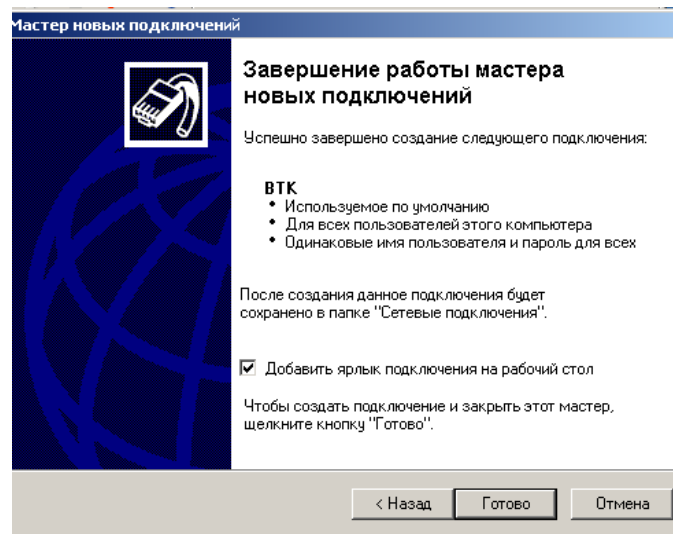




8) В следующем окне вводим любое название подключения, в данном случае «ВТК».

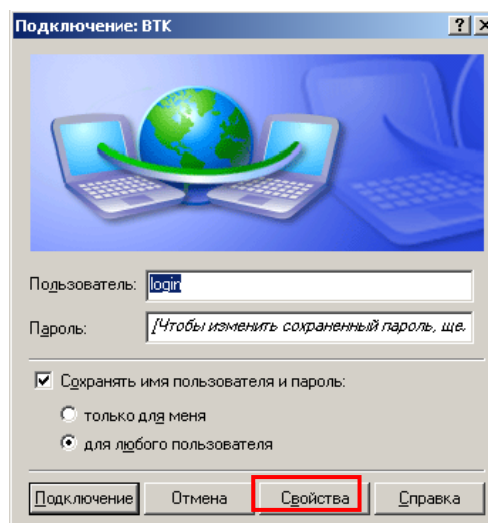
9) В следующем окне вводим **логин** и **пароль** из приложения к договору и кликаем «Далее».

10) В последнем окне Мастера ставим галочку «Добавить ярлык...» и кликаем «Готово».



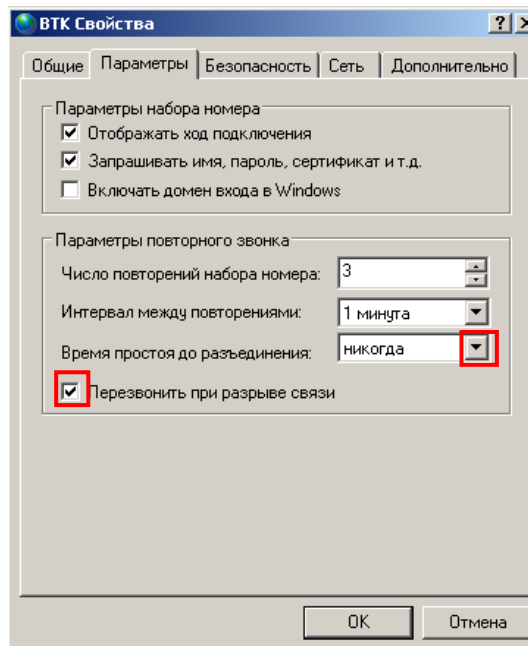
Окно Мастера подключений закроеся.

11) В открывшемся окне «Подключение» кликаем кнопку «Свойства».

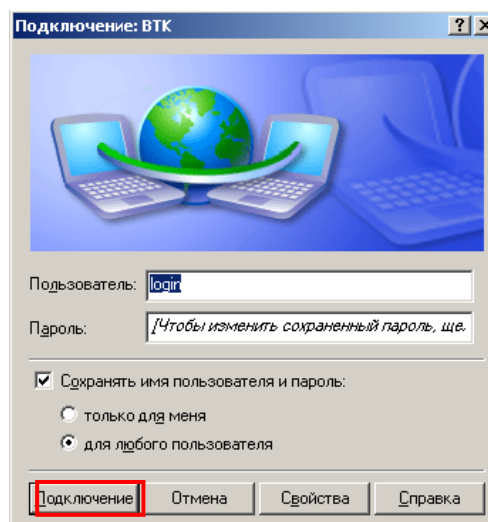




12) В окне «Свойств подключения» меняем «Время простоя...», для этого кликаем по значку выпадающего списка и в списке выбираем «никогда». Ставим галочку «Перезвонить при разрыве связи». Кликаем «ОК». Окно свойств закроется.



13) Вновь открывается окно «Подключение: ...». Кликаем кнопку «Подключение».



Соединение установлено.