

ЗАО «ВАЙНАХ ТЕЛЕКОМ»



**Инструкция по установке
программы «TrayInfo»**

Состояние счета можно узнать на сервере статистики, а также на рабочем столе Windows.

TrayInfo - это маленькая программа, расположенная в System Tray Windows и отображающая текущее состояние счета пользователя. Кроме того, она позволяет осуществлять мгновенный доступ к статистике. Для этого необходимо установить программу «**TrayInfo**». Зайдите на наш сайт www.vainahtelecom.ru в открывшемся окне в левом верхнем углу щелкните «Скачать» (Рис.1)



Рис.1

Кликните на ссылке «**TrayInfo**». (Рис.2)

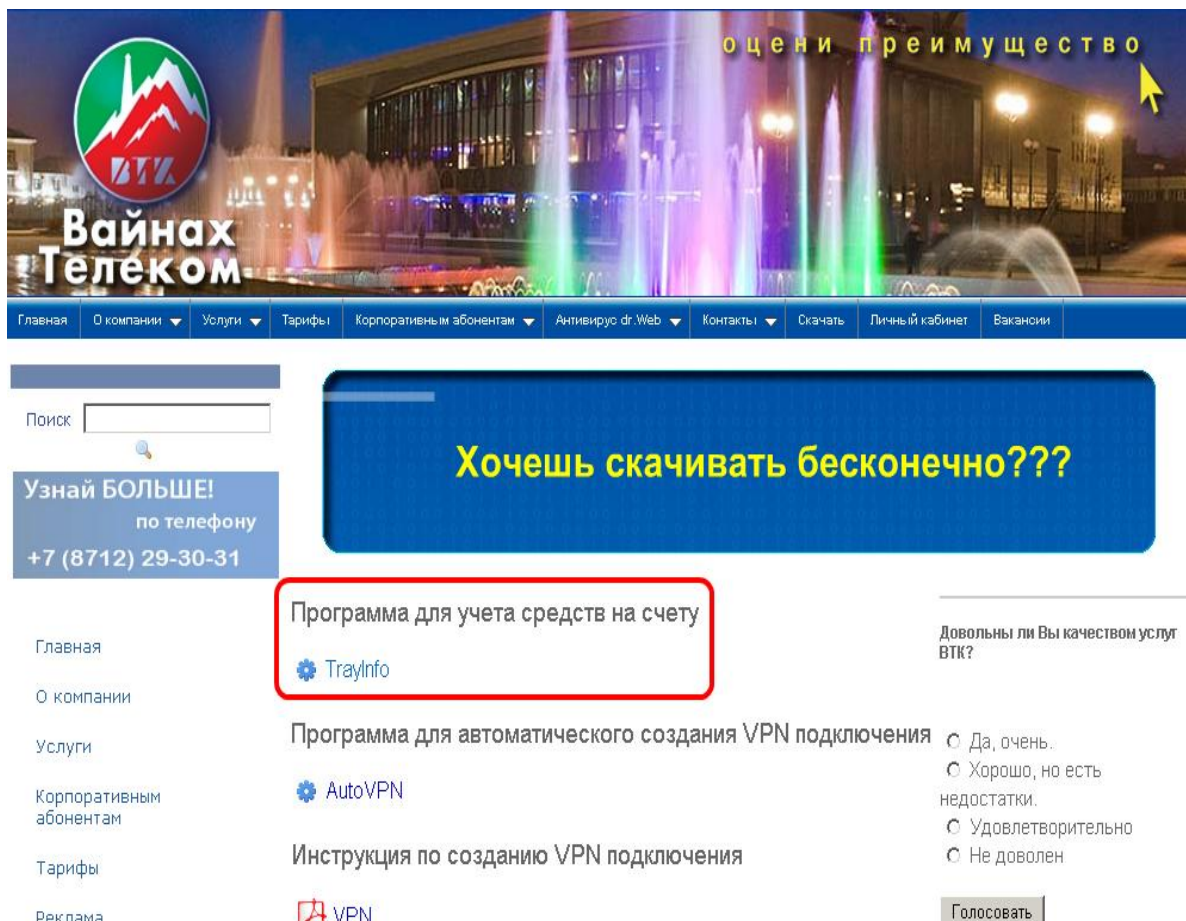


Рис. 2

Загрузите программу «TrayInfo» в свой компьютер, например, на рабочий стол. (Рис.3)

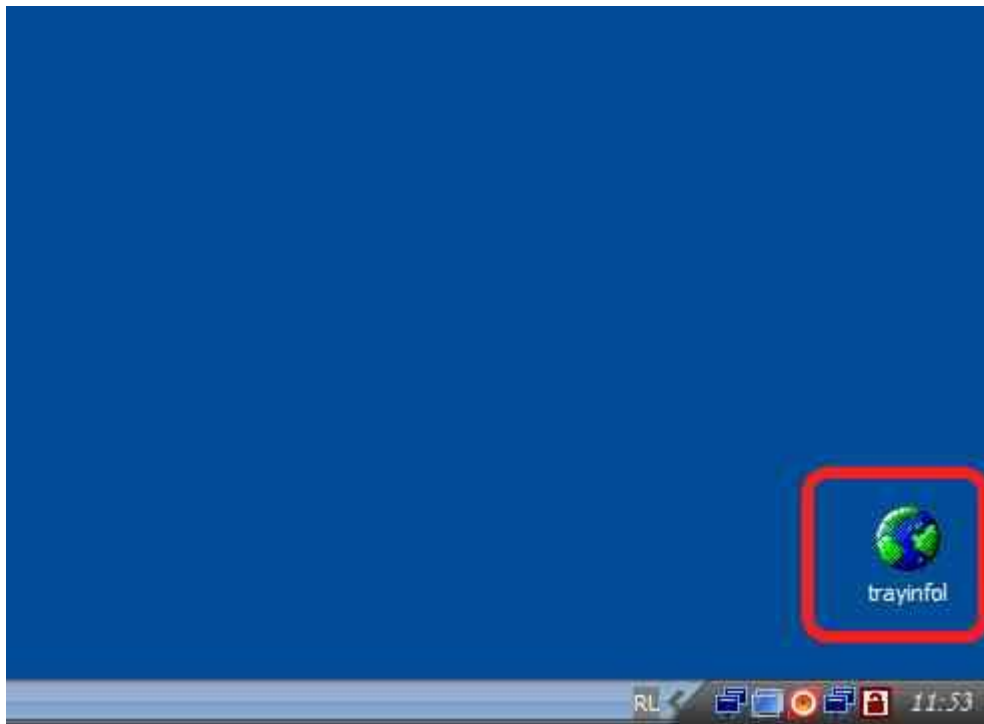


Рис. 3

Запускаем программу, щелкаем правой кнопкой мыши на иконке «TrayInfo» и выбираем «**Параметры**». (Рис.3а)

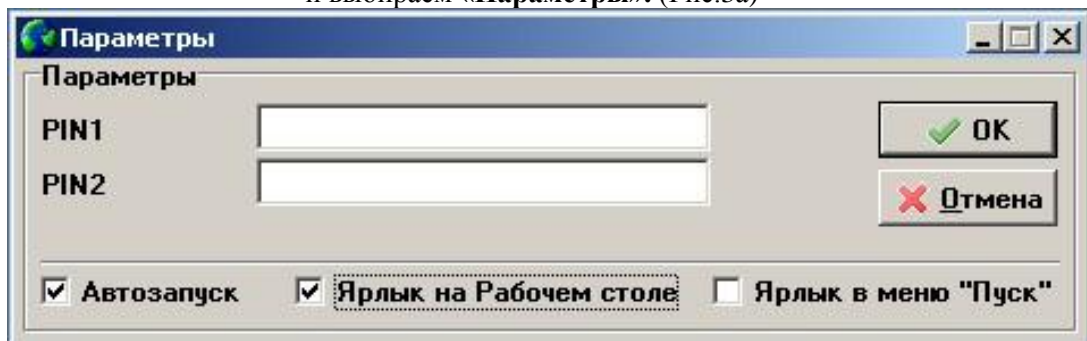


Рис. 3а

Далее в **PIN1** и **PIN2** вводим свой **PIN1** и **PIN2** в «TrayInfo», ставим галочки в графе «Автозапуск» и «Ярлык на Рабочем столе». Нажимаем «**Ок**» и - можем смотреть баланс в висящем окошке. (Рис.3б)

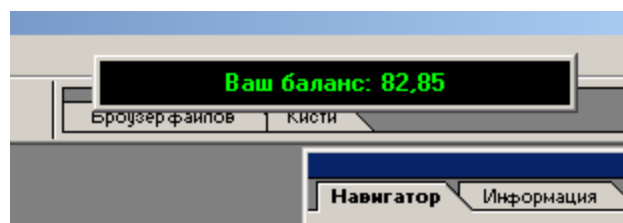


Рис. 3б

Запускаем программу, щелкнув правой кнопкой мыши, выбираем «**Статистика**», в этом разделе вы попадаете в личный кабинет, где вы можете воспользоваться различными услугами. (Рис.4)



Рис. 4